



SEIT **1997**
IN WOHLSDORF

H.-J. LOHMANN
LANDTECHNIK 

...DAT LÖPT!

Ihr starker Partner in Sachen
Landmaschinen, Gabelstapler
und Kleingeräte

VORWORT

Als Familienbetrieb mit fachgerechtem, persönlichem Service, einem fairen Preis-Leistungsverhältnis und Beziehungen zu unseren Kunden, die vielfach über Jahre gewachsen sind – so kennen Sie unser Team der Firma H.-J. Lohmann Landtechnik.

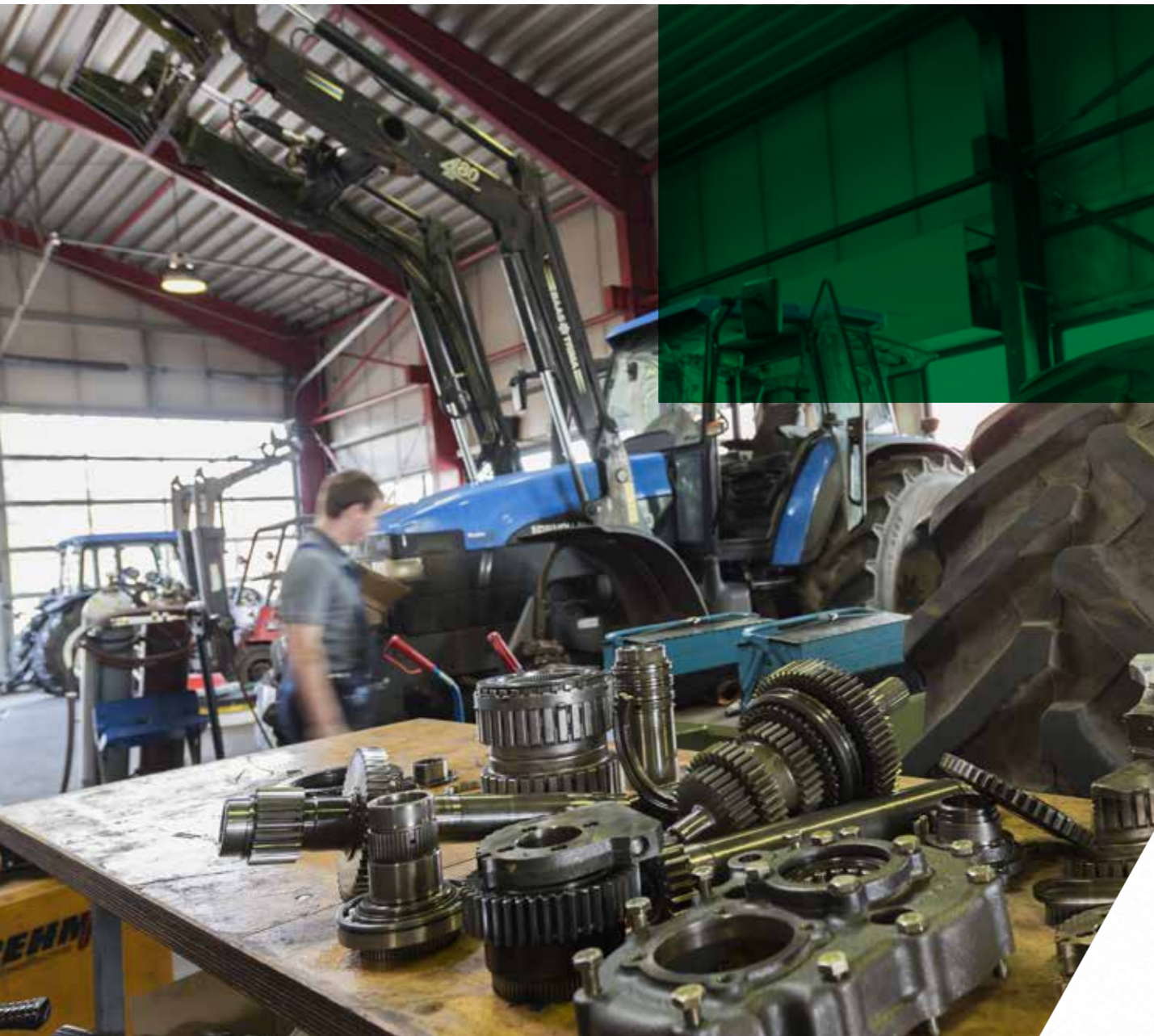
Seit 20 Jahren stehen wir Ihnen zur Seite – ob es um die Wartung Ihres Schleppers, den Service beim Gabelstapler, das Mieten einer Maschine, die Anschaffung eines Futtermischwagens oder um die Beschaffung des richtigen Ersatzteils geht. Wie sich die Firma H.-J. Lohmann Landtechnik zu dem modernen, mittelständischen Unternehmen entwickelt hat, das 2017 sein 20. Firmenjubiläum feiert und was Sie alles von uns erwarten dürfen, finden Sie in der Firmenchronik, die Sie druckfrisch zum Jubiläum in den Händen halten.

Wir wünschen viel Spaß beim Stöbern und freuen uns auf viele weitere Jahre als kompetenter Partner an Ihrer Seite.



Inhaltsverzeichnis

Vorwort Seit 20 Jahren an Ihrer Seite	02	Unsere Partner „Ein Mann, ein Wort.“	20-21
Firmengründung Der Weg zur Selbstständigkeit	04-05	Unser Sortiment Vertragspartner & Kundeninterviews	22-25
Chronik Vom Ein-Mann-Betrieb zum mittelständischen Unternehmen	06-07	Fachbetrieb Impressionen aus dem Arbeitsalltag	26-27
Rückblick 20 Jahre Firmenbestehen	08-09	Bereifung, Ersatzteile, Zubehör Umfassende Rundumbetreuung	28-31
Aktueller Stand & Ausblick Tradition, Know-How und modernste Technik	10-11	Weitere Leistungen Hydraulik, Klima und mehr	32-33
Unser Team „Da weiß man, was man hat!“	12-17	Gabelstapler „Wir können mehr.“	34-35
Unsere Leistungen Verkauf, Reparatur, Kundendienst	18-19	Kontakt Anfahrt & Kontakt	36



FIRMENGRÜNDUNG

DER WEG ZUR SELBSTSTÄNDIGKEIT

Am Anfang stand für den Werkstattmeister Hans-Jürgen Lohmann 1997 eine Entscheidung: sich selbstständig machen.

Sein Ziel: Die Dinge selbst in die Hand nehmen, eigene Entscheidungen treffen, es anders – und besser – machen. Der Bereich der Landmaschinen war dem gelernten Kfz-Mechaniker ans Herz gewachsen. Lange Zeit hatte er als Mechanikermeister eine Landmaschinenwerkstatt geleitet.

Ein weiteres Ziel: für den Kunden das Beste zu geben – wenn nötig, rund um die Uhr. Nicht nur in Sachen Service, Produkt- und Leistungsvielfalt, sondern auch in puncto

Beratung und Kompetenz. Das erste Standbein waren die guten Branchenkontakte. Zum Rotenburger Unternehmen Behrens Holz- und Bauelemente hatte deren ehemaliger Geselle schon damals ein gutes Verhältnis – das ist bis heute so geblieben. Der gemeinsam mit Ehefrau Anke gereifte Entschluss war für eine junge Familie mit drei Kindern eine mutige Entscheidung. Hans-Jürgen und Anke Lohmann haben sie bis heute nicht bereut.



Anke und Hans-Jürgen Lohmann

Unser erster Kunde:
HOLZ BEHRENS



CHRONIK

Vom Ein-Mann-Betrieb zum mittelständischen Unternehmen

Die „neue Adresse“ sprach sich schnell herum. Nicht nur für den Vertrieb, die Wartung und Reparatur von Landmaschinen, sondern auch für Gabelstapler und Kleingeräte, kurz: „Alles, was der Landwirt braucht“. Bei hiesigen Landwirten ebenso wie bei Zimmereien oder Baustoffhändlern. Schon nach einem Jahr wurde der erste Geselle eingestellt, nach zehn Jahren waren es schon fünf.



Der erste Standort: Eine Kartoffelscheune in der Behrensstraße in Wohlsdorf

Für die Ausbildung der Lehrlinge im Landmaschinenhandwerk erteilte die Landmaschineninnung aufgrund der langjährigen Erfahrung des Unternehmers in diesem Bereich eine Sondergenehmigung. Heute besteht das Team aus vier Meistern, acht Gesellen, zwei Lageristen, vier Auszubildenden, zwei Bürokräften, mehreren Aushilfskräften und Reinigungspersonal.

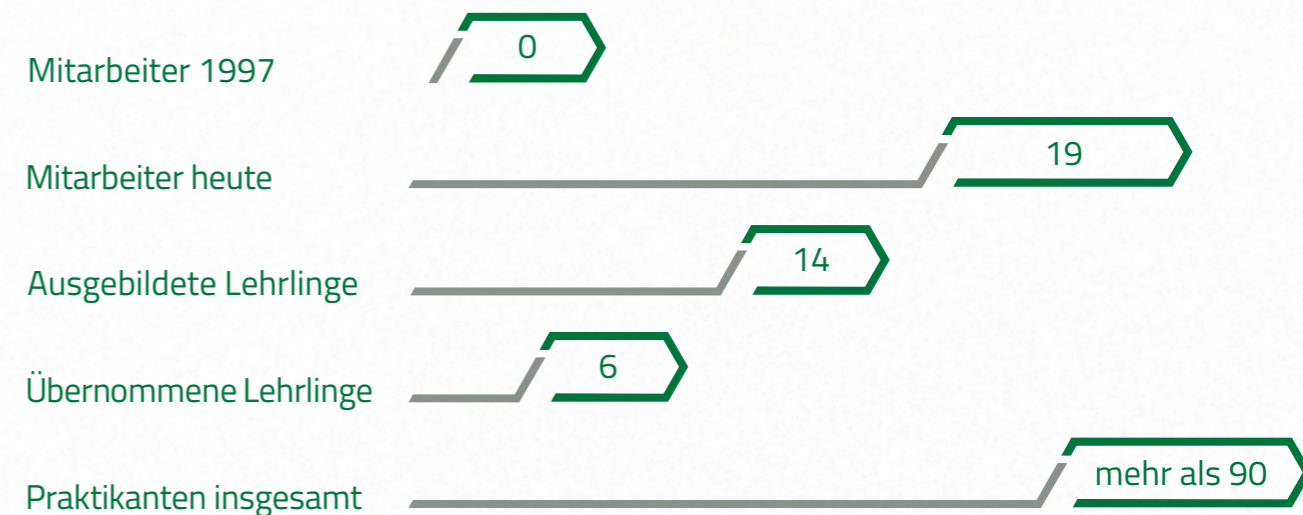
Auch räumlich ließ die Expansion nicht lange auf sich warten: Die alte Kartoffelscheune im Ort war schon bald zu klein, ebenso wie die gepachtete Scheune nebenan, in die das junge Unternehmen am Ende des ersten Jahres umzog. Es sollte nicht die letzte Vergrößerung bleiben: 2001 wurde eine neue Halle mit 560 m² Fläche für Büro und Lager gebaut und bezogen. Seit 2014 ergänzt ein 480 m²-Anbau mit Waschhalle und Ölraum die Reparaturwerkstatt; das Büro konnte 2016 neue Räumlichkeiten beziehen.



Die Werkstatt von 1997-2001



Der Neubau im Jahre 2002



Räumliche Entwicklung:





H.-J. Lohmann
Landmaschinen und Gartengeräte

Für Landmaschinen, Gabelstapler und Servo
Mehr Platz für Ausstellfläche und Service

Alles unter einem größeren Dach: Landmaschinenebetrieb Lohmann in Wohlsdorf

Wohlsdorf (ag/m). Ein junges Familienunternehmen hat sich am 3. Mai zum „Tag der offenen Tür“ ein. Lohmann ist mit seinen Landmaschinen in seiner Pflanzstätte in Wohlsdorf, im Landkreis Plön, im Kreisgebiet der Landmaschinen, Gabelstapler und Servomotoren ein bekannter Name. Der Betrieb beschäftigt zwei Mitarbeiter und einen Praktikanten. Ein weiterer Schwerpunkt ist der Verkauf von Landmaschinen, Gabelstapler und Servomotoren. Die Firma Lohmann ist ein Fachbetrieb für die Bereiche Landmaschinen, Gabelstapler und Gartengeräte. Firmenchef Hans-Jürgen Lohmann ist jetzt seit einem Jahr

Bei Lohmann werden auch die Rasenmäher repariert

Wohlsdorf (ag/m). Am Sonntag, 3. Mai, 10 bis 18 Uhr, lädt der Fachbetrieb H.-J. Lohmann in Wohlsdorf (Großer Hoom 19) ein. Das Unternehmen Lohmann ist ein Fachbetrieb für die Bereiche Landmaschinen, Gabelstapler und Gartengeräte. Firmenchef Hans-Jürgen Lohmann ist jetzt seit einem Jahr

Ein schneller Kundenservice – das heißt direkt beim Kunden, im Rasen-Garten oder auf dem Acker. Lohmann übernimmt die UVV-Abnahme. Ein eigener Werkstattwagen steht zur Verfügung. Im Bereich der Garten- und Motorgeräte fällt auf, daß bei Lohmann werden. Hydraulik-

Schläuche werden individuell nach Maß gefertigt. Während des „Tages der offenen Tür“ ist für das leibliche Wohl der Besucher bestens vorgesorgt. Öffnungszeiten: Montag bis Freitag 7.30 bis 12 Uhr und 13 bis 16.45 Uhr, Sonnabend 8 bis 12 Uhr, und nach telefonischer Vereinbarung unter (0426) 5050.



Pflasterarbeiten am Neubau 2001

20 JAHRE ENTWICKLUNG
BEI LOHMANN LANDTECHNIK –
EIN RÜCKBLICK



Hans-Jürgen Lohmann 1998

Landmaschinen und Gartengeräteausstellung
am Sonntag, 4. November 2001, ab 10 Uhr

Zur Einweihung unserer neuen Halle (Merktstall und Büroräume) laden wir Sie herzlich ein!

Für das leibliche Wohl ist gesorgt! Brotwurst, Pommes und Getränke. Nach 11 Uhr: Kaffee

Landmaschinen TOP-SERVICE – gut – schnell – günstig

Gartengeräte **Gabelstapler**

H.-J. Lohmann

27383 Wohlsdorf Großer Hoom 19
Telefon 0 42 63 / 50 50 - Fax 0 42 63 / 50 51 - Handy 0 72 / 4 22 49 42

H.-J. Lohmann
Landmaschinen und Gartengeräteausstellung
am Sonntag, 4. November 2001, ab 10 Uhr



Bauarbeiten 2000/2001



Erste Hausausstellung 1998

TAG DER OFFENEN TÜR
Sonntag, 03.05.98 10 bis 18 Uhr

LANDMASCHINEN • GABELSTAPLER • GARTENGERÄTE
H.-J. Lohmann
27383 Wohlsdorf Großer Hoom 19



Ausstellung im Jahre 2001

AKTUELLER STAND UND AUSBLICK



Tradition, Know-How und modernste Technik

Unsere regionale Verwurzelung ist das Fundament unseres Betriebs. Wir wissen, was unsere Kunden vor Ort wollen und brauchen. Den Grundsätzen, mit denen wir angetreten sind, fühlen wir uns auch heute

noch verpflichtet: schneller Service, Kompetenz und umfassendes Know-How – auch mit älteren Baujahren und Fabrikaten jenseits unseres Verkaufssortiments kennen wir uns aus. Notdienst, auch am Wochenende und am besten beim Kunden vor Ort: für uns eine Selbstverständlichkeit. Das gilt auch für die nächste Generation.



Sabrina und Cord Lohmann

„WIR GEHEN
MIT DER ZEIT.“

Sohn Cord, der seinen Vater seit einigen Jahren unterstützt, setzt mit viel Energie fort, was Hans-Jürgen aufgebaut hat. Technisch wie auch kaufmännisch versiert, hat er sein Geschäft von der Pike auf gelernt: als gelernter Mechaniker für Land- und Baumaschinentechnik und Meister in diesem Beruf ebenso wie bei

der abgeschlossenen kaufmännischen Ausbildung zum Automobilkaufmann.

Wir gehen auch mit der Zeit. Neueste Prüftechnik und das entsprechende Fachwissen sind unerlässlich, um am Markt zu bestehen. Deshalb investieren wir gerne in die Zukunft des Unternehmens – immer wieder.



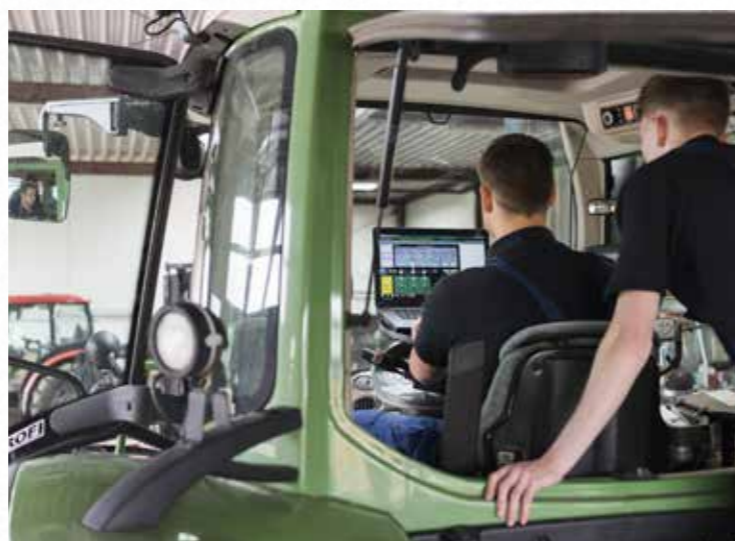
GUT AUSGEBILDETES PERSONAL, DAS BLEIBT.



„Da weiß man, was man hat!“

Ein Betrieb kann immer nur so gut sein wie seine Leute. Auch deshalb liegt uns die Aus- und Weiterbildung unserer Mitarbeiter von Anfang an am Herzen. Gerade im von Innovationen geprägten, technischen Bereich sind regelmäßige Fortbildungen das A und O. Das ist auch einer der Gründe, warum unsere Mitarbeiter uns treu bleiben – unser erster Geselle blickt auf eine Betriebszugehörigkeit von mittlerweile 19 Jahren zurück; andere feiern bereits ihr zehner- oder 15-jähriges Dienstjubiläum.

Mindestens genauso wichtig: Hier stimmt das Betriebsklima. Unsere Türen stehen immer offen – für Kunden wie Mitarbeiter gleichermaßen. Unser Betrieb öffnet gern seine Pforten: zum Beispiel jüngst bei Feldrundfahrten der Landfrauen oder der Landberatung.



Anke Lohmann
Buchhaltung



☎ 04263 / 67 581- 10
✉ info@lohmann-landtechnik.de

Swantje Lohmann



Groß- und Außenhandelskauffrau
☎ 04263 / 67 581- 10
✉ info@lohmann-landtechnik.de

Annegret Lampe



Anke Allermann
Buchhaltung



☎ 04263 / 67 581- 10
✉ info@lohmann-landtechnik.de

Hans-Jürgen Lohmann
Geschäftsführer



Verkauf von Landmaschinen,
Reparatur-Abrechnung
☎ 04263 / 67 581- 19
✉ h-j@lohmann-landtechnik.de

Cord Lohmann
Junior-Chef



Serviceleiter,
Verkauf von Landmaschinen und Gabelstaplern
☎ 04263 / 67 581- 24
✉ cord@lohmann-landtechnik.de

„SERVICE ZU IHREM NUTZEN...“

Andreas Scheltner
Meister für Land- und
Baumaschinentechnik



Ansprechpartner für Fendt,
Pöttinger und JCB

☎ 042 63 / 67 581-23

✉ a.scheltner@lohmann-landtechnik.de

Jan Badenhop
Meister für Land- und
Baumaschinentechnik



Ansprechpartner für New Holland,
Horsch und Gabelstapler

☎ 042 63 / 67 581-25

✉ j.badenhop@lohmann-landtechnik.de

Bernhard Müller
Ersatzteillagerist



Verkauf von Kleingeräten,
Landtechnik, Gabelstapler
und Kleingeräte-Ersatzteile

☎ 042 63 / 67 581-26

✉ lager@lohmann-landtechnik.de

Lüder Wichern
Leitung Ersatzteillager



Ansprechpartner für Bereifung,
Parallelfahrssysteme und Landtechnik-Ersatzteile

☎ 042 63 / 67 581-22

✉ et@lohmann-landtechnik.de

Johann Grobrügge
Landmaschinen-
mechaniker



Reparatur Fendt, Sgariboldi,
Gabelstapler und Erntetechnik

Stefan Brand
Landmaschinen-
mechaniker



Reparatur Fendt,
New Holland, Gabelstapler,
Landtechnik und Kleingeräte

Henning Bollhost
Landmaschinen-
mechaniker



Reparatur Ballenpressen,
Landtechnik, Stahlbau, Sonderfertigung
und Gabelstapler

Heiko Wichern
Landmaschinen-
mechaniker



Reparatur Deutz, Sgariboldi, Erntetechnik,
Landtechnik und Stahlbau

Henrik Lange
Landmaschinen-
mechaniker



Reparatur New Holland,
Landtechnik, Erntemaschinen
und Kleingeräte

Marcel Tödter
Landmaschinen-
mechaniker



Reparatur New Holland, Hyster,
Ladetechnik und Landtechnik

Marvin Tietjen
Landmaschinen-
mechaniker



Reparatur Fendt, JCB
und Landtechnik



Max Kwiatkowski
Landmaschinen-
mechaniker



Reparatur und Wartung Fendt,
Horsch und Landmaschinen

Ulf Hörmann
Aushilfe



Niklas Klee
Auszubildender
im 4. Lehrjahr



Rainer Lampe
Aushilfe



Marius Niewandt
Aushilfe



Malte Aldag
Auszubildender
im 4. Lehrjahr



Nico Allermann
Auszubildender
im 1. Lehrjahr



Hannes Meyer
Auszubildender
im 1. Lehrjahr



„...WIR
MACHEN
DAS!“



UNSERE LEISTUNGEN IM ÜBERBLICK

Bei uns zählt der persönliche Kontakt

Um es kurz zu sagen: Verkauf – Reparatur – Kundendienst. Das sind unsere Leistungen für Sie. Eine Maschine verkaufen und „nach mir die Sintflut“ – nicht bei uns!

Ob bei einer individuellen Beratung während eines Verkaufsgesprächs, bei technischen Problemen an Maschinen und Geräten oder bei der nächsten Wartung: Wir betreuen Sie umfassend.



VERKAUF



Die Technik von Schleppern, Anbaugeräten, selbstfahrenden Arbeitsgeräten und Gabelstaplern wird immer komplexer. Gerade deshalb ist eine individuelle und kompetente Beratung unerlässlich.

Um bei der Wahl der Maschine alle wichtigen Kriterien zu berücksichtigen, kommen wir auch gern zu Ihnen und beraten Sie vor Ort. Gerade bei Flurförderfahrzeugen und Futtermischwagen ist es wichtig, sich einen Überblick über die örtlichen Gegebenheiten zu verschaffen.

Auch Kleingeräte wie z.B. Hochdruckreiniger von Kränzle oder Motorsägen von Stihl führen wir in unserem umfangreichen Programm.

Gerne organisieren wir Vorführungen und unterbreiten Ihnen ein Angebot.

REPARATUR



Land- und Baumaschinen, aber auch Gabelstapler werden immer größer, leistungsfähiger und damit auch teurer. Teilweise laufen sie nur wenige Wochen im Jahr und müssen sich genau dann amortisieren. Gerade deshalb ist es äußerst wichtig, die Maschinen fachgerecht zu warten und im Schadensfall schnell instand zu setzen. Um das zu gewährleisten, verfügen unsere Mitarbeiter über umfangreiche Herstellerschulungen, großes Fachwissen sowie langjährige Erfahrung. Unsere Werkstatt ist mit Diagnosesystemen und Spezialwerkzeugen für die von uns vertriebenen Fabrikate ausgerüstet.

Mit unseren insgesamt fünf Servicefahrzeugen können wir schnell reagieren, wenn „die Luft brennt“ und Reparaturen somit flexibel beim Kunden vor Ort durchführen.

KUNDENDIENST



Zum guten Service zählen wir nicht nur die fachgerechte Reparatur und Wartung Ihrer Maschine durch optimal geschultes Personal.

Ein weiterer Garant für Ihre Einsatzsicherheit ist unser gut sortiertes und umfangreich bestücktes Ersatzteillager. Für Maschinen, die wir Ihnen anbieten, ist es für uns selbstverständlich, auch die gängigen Ersatz- und Verschleißteile zu bevorraten, um Ihnen im Notfall unkompliziert weiterhelfen zu können.

Dank unseres Mietparks können wir Ihnen beispielsweise Schlepper oder Teleskoplader zur Verfügung stellen, während wir eine Wartung oder Reparatur an Ihren Maschinen durchführen.

UNSERE

PARTNER



„Ein Mann, ein Wort.“

Nicht nur mit vielen unserer Kunden verbinden uns langjährige gute Kontakte, sondern auch mit unseren Partnern. Zu den Unternehmen, die uns als Vertriebspartner ihr Vertrauen schenken, gehören unter anderem Hyster, Fendt, New Holland,

JCB, Sgariboldi, Pöttinger, Stihl und Kränzle. So sind wir regionaler Hauptvertrieb von Sgariboldi, New Holland, Hyster und Kränzle. Unsere Geschäfte werden noch mit Handschlag besiegelt, denn auf unsere Partner ist Verlass. Auch hier gilt: „Ein Mann, ein Wort.“



**STRONG PARTNERS.
TOUGH TRUCKS.™**

UNSER SORTIMENT

Seit 2016 sind wir offizieller Hyster-Vertragshändler. Mit den Produkten des renommierten, global aufgestellten Herstellers bieten wir Ihnen das komplette Sortiment an Flurförderfahrzeugen. Es umfasst die gesamte am Markt verfügbare Palette an Gabelstaplern, Big Trucks, Reach Stackern und Lagertechnikgeräten.



Im Bereich der Radlader mit oder ohne Teleskoparm, Kompaktlader sowie Bagger und Teleskoplader setzen wir auf JCB. Als Branchenspezialist und führender Hersteller bietet JCB Ladetechnik und Baumaschinen in fast allen Leistungsklassen an.



Pöttinger bietet ein umfangreiches Angebot zur Grün- und Ackerflächenbearbeitung. Die Produkte überzeugen durch innovative technische Lösungen, Langlebigkeit, Zuverlässigkeit und ein ausgezeichnetes Preis-Leistungsverhältnis.



FENDT

Gleich in den ersten Monaten unseres Gründungsjahres verkauften wir drei Fendt-Schlepper. Das zeugt von dem großen Vertrauen, das uns unsere Kunden von Beginn an entgegenbrachten. Für uns hat es also Tradition, Ihnen bis heute die innovativen und zuverlässigen Schlepper aus dem Hause Fendt anzubieten. Fendt-Vario-Schlepper sind im Leistungsbereich zwischen 72 PS und 517 PS erhältlich.



Wienhoff ist einer der Pioniere im Bereich der Gülletechnik und hat sich mit zahlreichen innovativen Lösungen und Patenten einen Namen gemacht.



Im Interview: Henning und Andrea Brunckhorst

Familienbetrieb aus Vahlde

Die Standbeine des Familienbetriebs aus Vahlde sind neben der Milchviehhaltung und Schweinemast der Ackerbau sowie Anteile an einer Biogasanlage. Der Hof wird zusammen mit den Eltern durch Henning und Andrea Brunckhorst bewirtschaftet. Im Besitz der Familie befinden sich unter anderem drei Fendt-Vario-Schlepper sowie ein Fendt-Geräteträger.

Wie sind Ihre Erfahrungen mit der Firma Lohmann Landtechnik?

„Wir sind von Anfang an bei Lohmann! Mein Vater wurde schon zu Zeiten, als Hans-Jürgen die Werkstatt der Heidesand in Scheeßel geleitet hat, immer gut bedient. Das wussten wir zu schätzen und sind Hans-Jürgen bis heute treu. Nicht nur der gute Service ist uns wichtig – auch die Chemie muss stimmen. Da sind wir bei Lohmann sehr gut aufgehoben.“



Seit 2001 sind wir auch für New Holland Ihr kompetenter Vertriebspartner. Wir betreuen New Holland-Kunden im Umkreis von ca. 50 km. New Holland bietet Schlepper im Leistungsbereich zwischen 20 PS und 560 PS, darüber hinaus ein umfangreiches Produktspektrum, das unter anderem Mähdrescher, Feldhäcksler, Ballenpressen, Teleskop- und Radlader sowie Minibagger umfasst.



Mit den Maschinen des spanischen Herstellers Agrator bieten wir Ihnen zuverlässige und langlebige Produkte zu einem hervorragenden Preis-Leistungsverhältnis. Zum Produktsortiment gehören Bodenfräsen, Zinkenrotoren, Kreiseleggen, Mulcher und Schwadleger.



Im Interview: Klaus Tewes

Lohnunternehmer aus Brockel

Das Lohnunternehmen für Land- und Forstwirtschaft, Kommunen und alle naturräumlichen Außenarbeiten mit acht Mitarbeitern und rund 18 Aushilfskräften bietet ein breites Spektrum an Dienstleistungen an. Entsprechend breit aufgestellt ist sein Fuhrpark: unter anderem fünf New Holland-Traktoren, zwei New Holland-Pressen, ein New Holland-Feldhäcksler, ein Horsch-Maestro-Maisleger und eine Horsch-Pronto 6 AS-Drillmaschine.

Wie sind Ihre Erfahrungen mit der Firma Lohmann Landtechnik?

„Das Unternehmen hat kompetente, geschulte Mitarbeiter, um die Einsatzsicherheit der Maschinen zu gewährleisten. In der Hauptsaison unterstützen sie uns tatkräftig, damit die Maschinen in Notfällen schnell wieder laufen. Daher ist es auch keine Seltenheit, dass am späten Abend oder am Wochenende Hans-Jürgen oder Cord die Reparaturen selbst übernehmen. Das wissen wir zu schätzen.“

Aber auch, wenn es um Ersatz- und Verschleißteile für unsere Maschinen geht, sind wir bei Lohmann gut beraten. Lagerist Lüder Wichern ist immer sehr engagiert, um das passende Teil für uns zu finden. Der vielfältige Ersatzteilbestand deckt einen großen Teil der von uns benötigten Ersatzteile ab.“



Mit Sgariboldi-Futtermischwagen bieten wir Ihnen Produkte der Extraklasse.

Sgariboldi ist ein Pionier im Bereich Futtermischwagen: bereits seit 50 Jahren im Geschäft, entwickelte das innovative Unternehmen bereits 1987 den ersten Selbstfahrer. Als Fullliner im Bereich von Futtermischwagen bietet Sgariboldi als einziger Hersteller am Markt alle Mischsysteme sowohl als Fremdbefüller als auch als Selbstfahrer an. Dazu zählen Paddelmischer, Vertikalmischer und Horizontalmischer.



Oehler Produkte aus Windschlag bei Offenburg überzeugen mit hoher Verarbeitungsqualität und einem guten Preis-Leistungsverhältnis. Das Programm umfasst unter anderem Mulden, Kipper und Forstgeräte.



Im Interview: Familie Exner aus Bevern

Inhaber eines Milchviehbetriebes mit 240 Kühen und Nachzucht

„Wir füttern seit ca. drei Jahren unser Vieh mit dem Sgariboldi-Futtermischwagen vom Typ Gulliver. Uns überzeugt nicht nur die überragende Mischqualität und Mischgenauigkeit sondern auch der super Service von Lohmann Landtechnik.“

Wie sind Sie ausgerechnet auf diesen Betrieb gekommen?

„Wir haben über die Anschaffung eines selbstfahrenden Futtermischwagens nachgedacht. Ein Berufskollege von uns arbeitete schon seit langen mit einem Sgariboldi-Gulliver. Uns gefiel der Wagen sehr gut. Bei der Suche nach einer Werksvertretung sind wir dann im Internet auf die Firma H.-J. Lohmann Landtechnik gestoßen.“

Wie verlief die Beratung?

„Es gab mehrere Beratungsgespräche vor Ort. Die haben Sie die Gegebenheiten hier ganz genau angesehen: Was und wie viel wird gefüttert, wie groß sind die jeweiligen Gruppen und welche Abmessungen darf der Wagen maximal haben? Die Herausforderung war, dass es ein schmales, niedriges Fahrzeug sein musste, das trotzdem ein Volumen von 14 m³ aufwies.“

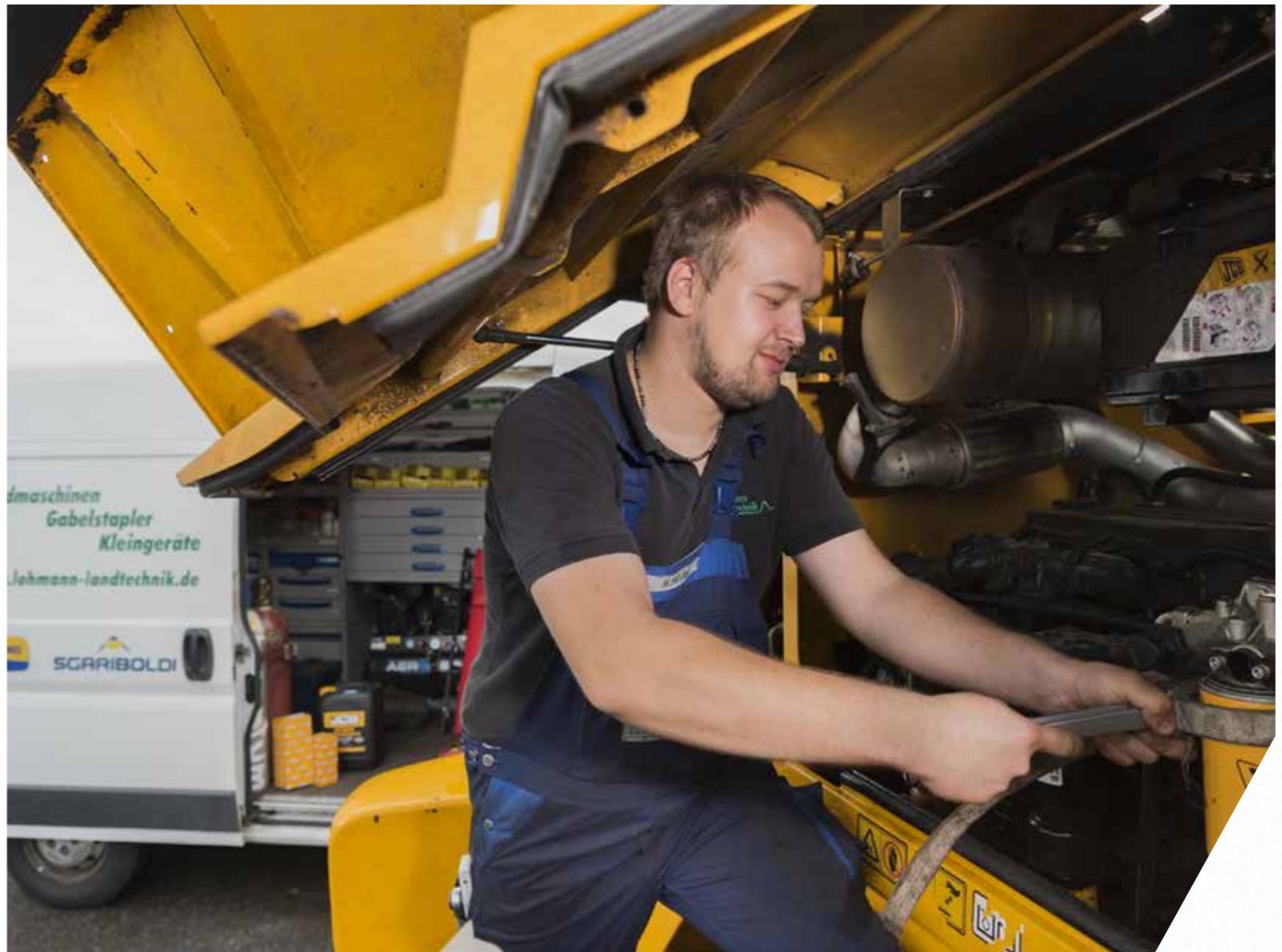
Warum haben Sie sich für Lohmann Landtechnik entschieden?

„Überzeugt hat uns die intensive Beratung. Das Produkt ist genau auf unsere Bedürfnisse zugeschnitten. Aber auch die Qualität der Werkstatt ist uns wichtig. Und es stimmte die Chemie – von Anfang an.“



Land Bau Technik
Fachbetrieb

„FACHGERECHTER
SERVICE DURCH IHREN
INNUNGSBETRIEB.“





BEREIFUNG ERSATZTEILE ZUBEHÖR

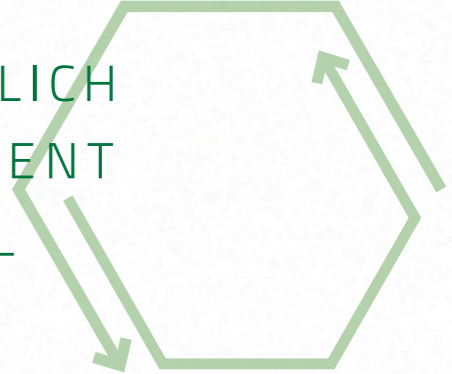


Die umfassende Rundumbetreuung
unserer Kunden: für uns kein leeres Wort.

Unser Sortiment an Ersatzteilen, die wir dank
unseres großen Lagerbestands kurzfristig
zur Verfügung stellen können, erhöht die
Einsatzsicherheit Ihrer Maschine. Fachkun-
dige Beratung durch geschultes Personal
liegt uns am Herzen und ist garantiert. Ob
Verschleißteile, ein Angebot für einen neuen
Satz Bereifung oder die Installation Ihres
neuen Parallelfahrsystems: Wir machen das!



PERSÖNLICH
KOMPETENT
SCHNELL





BEREIFUNG

Ähnlich verhält es sich mit Reifen. Wer kann sich schon einen Tag Verdienstausschlag leisten, weil er einen Platten hat? Wir schaffen Abhilfe mit unserem Reifenservice. Dazu gehören die Reparatur, Montage und der Verkauf von Reifen und Kompletträdern. Um Ihnen bei Bedarf schnell zu helfen, bevorraten wir die nötigen Materialien, Maschinen und Werkzeuge. Für Gabelstapler bieten wir Ihnen einen speziellen Service: die Erneuerung Ihrer Reifen vor Ort.

ERSATZTEILE

Das Herz unseres Betriebs ist und bleibt das Ersatzteillager. Aktuell halten wir ca. 9.000 Ersatzteile vorrätig. Das ist heute nicht mehr selbstverständlich.

Nur so können wir schnellste Wartung, Reparatur- und Serviceleistungen garantieren – denn Zeit ist für unsere Kunden das A und O.



„VIEL PLATZ
FÜR ALLES.“

VERKAUFSSHOP

Unsere Kunden von Kleingeräten müssen nicht aus dem Katalog oder „von der Stange“ kaufen. In unserem 2016 eingerichteten Verkaufsshop bieten wir Ihnen auf 65 m² alles „rund um Haus und Hof“. Dazu gehören neben Motorsägen, Schaufeln und Spaten unter anderem auch Werkzeuge, Farben, Beleuchtungsteile und Kälber-Tränkeimer. Und was noch wichtiger ist: Hier beraten wir Sie in aller Ruhe, damit das erworbene Produkt optimal Ihren Vorstellungen und Anforderungen entspricht.

Am Ersatzteillager mit Bedienung und Ausgabe können unsere Kunden sich über einen speziellen Monitor neuerdings auch Bau- und Ersatzteilzeichnungen abrufen, um schnell das richtige Ersatzteil zu finden.



Hydraulikschlauchservice



Klimaservice



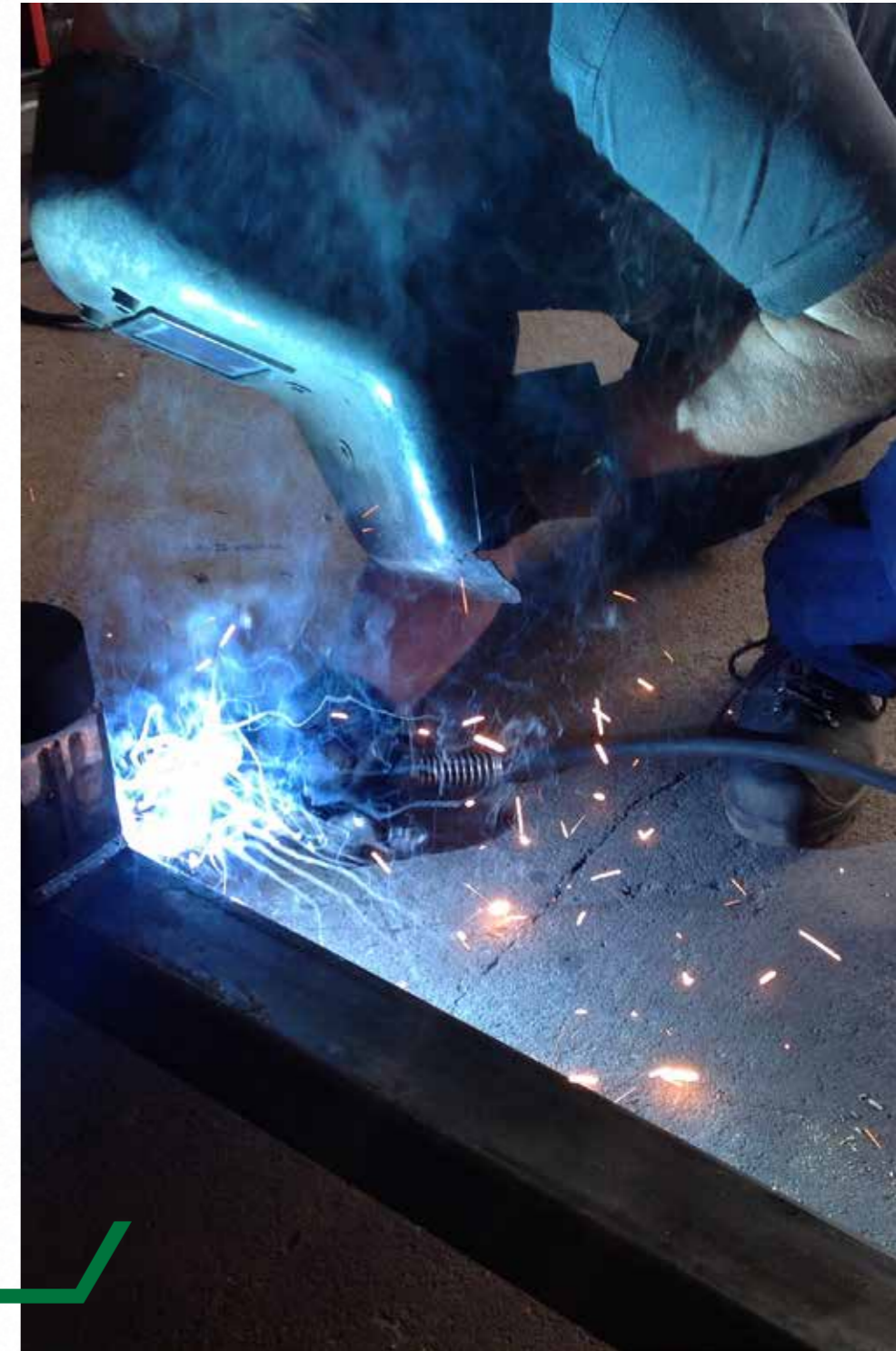
Parallelfahrssysteme



Verkauf und Reparatur von Sacknäähmaschinen



ÜBERBLICK WEITERER LEISTUNGEN



Stahlbau



WIR KÖNNEN MEHR GABELSTAPLER

Ein zweiter Bereich, in dem sich unser Unternehmen seit zwei Jahrzehnten einen Namen gemacht hat, ist der der Gabelstapler. Nicht nur im Raum Rotenburg (Wümme), sondern bis nach Hamburg und Bremen werden unsere Dienste seit 1997 beim Verkauf, der Reparatur und dem Kundendienst für Flurförderzeuge in Anspruch genommen und geschätzt. Unser erster Kunde, die Firma Behrens Holz- und Bauelemente GmbH aus Rotenburg, ist

uns seit 20 Jahren treu. Ein echter Vertrauensbeweis: Dort führen wir Service- und Reparaturarbeiten an Gabelstaplern und ca. 45 Moffett-Mitnahmegabelstaplern durch. Zu den Kunden, die das Know-How, den schnellen Service und die kurzen Dienstwege eines mittelständischen Familienunternehmens schätzen, zählen unter anderem Otto Röhrs Baustoffe, Carstens Dach und Ing.-Holzbau Raap aus Ahrenswohldede.

MOFFETT
MITNEHMSPATPLER
SERVICE STÜTZPUNKT

Als Moffett-Servicestützpunkt und Hyster-Vertragshändler sind wir Ihr kompetenter Ansprechpartner für Flurförderfahrzeuge jeder Bauweise. Eines unserer Servicefahrzeuge ist speziell für die Wartung und Reparatur von Gabelstaplern eingerichtet. Auch hier gilt: Es muss nicht immer die eigene Maschine sein. Unser Mietpark bietet Ihnen auch bei Gabelstaplern die passende Mietlösung. Wir finden für Sie die individuell beste Option, von der Kurzzeit- bis zur Langzeitmiete.



Im Interview:
Dipl.-Kfm. Thomas Miesner

Geschäftsführer der Otto Röhrs GmbH

Das zukunftsorientierte, mittelständische Unternehmen bietet an acht Standorten in Niedersachsen alles rund ums Bauvorhaben an.

Wie sind Ihre Erfahrungen mit der Firma Lohmann Landtechnik?

„Wir legen Wert auf eine langfristige und partnerschaftliche Zusammenarbeit und sind daher schon seit Jahren Kunde bei Lohmann Landtechnik. Sie haben die komplette Wartung und Reparatur aller Gabelstapler unseres Fuhrparks übernommen. Der Vorteil ist, dass die Firma markenübergreifende Reparaturen anbietet. An allen acht Standorten sind sie deshalb immer für uns erreichbar und bei Notfällen schnell vor Ort.“



www.lohmann-landtechnik.de

Hans-Jürgen Lohmann GmbH & Co.KG
Landmaschinen / Gabelstapler / Kleingeräte
Großer Hoorn 19 · 27383 Scheeßel-Wohlsdorf

Tel.: 042 63 / 50 50 · Fax: 042 63 / 50 51
Ernte Notdienst: 0172 / 422 4942
E-Mail: info@lohmann-landtechnik.de